

ΠΑΝΤΟΥΜΑΖΙ



Sky Tower
Λεμεσός



Limassol Del Mar - Λεμεσός



Palisandro Hills - Πάφος



American University of Beirut Mediterraneo campus - Πάφος



Ararat Grand Residences
Λεμεσός



Limassol Green-Robin West and Robin East Residential Buildings - Λεμεσός



Newsletter

ΤΕΥΧΟΣ 15 / ΙΑΝΟΥΑΡΙΟΣ 2023 - ΜΑΡΤΙΟΣ 2023

atlas pantou.com
atlas pantou group.com

ΠΕΡΙΕΧΟΜΕΝΑ

σ.1

ΕΙΣΑΓΩΓΙΚΟ ΣΗΜΕΙΩΜΑ

σ.2

ΠΡΟΣΦΑΤΩΣ ΣΥΜΠΛΗΡΩΜΕΝΑ ΕΡΓΑ

σ.11

ΕΡΓΑ ΣΕ ΕΞΕΛΙΞΗ

σ.18

ΝΕΑ ΕΡΓΑ

σ.19

ΒΙΒΛΙΟ

Η ΙΣΤΟΡΙΑ ΤΗΣ ΟΙΚΟΔΟΜΙΚΗΣ ΤΕΧΝΗΣ ΣΤΗΝ ΚΥΠΡΟ:
ΑΠΟ ΤΗΝ ΠΡΟΪΣΤΟΡΙΑ ΕΩΣ ΤΟΝ 21ο ΑΙΩΝΑ

σ.24

ΣΥΝΕΔΡΙΑ / ΠΑΡΟΥΣΙΑΣΕΙΣ / ΕΚΔΗΛΩΣΕΙΣ / ΧΟΡΗΓΙΕΣ

σ.28

ΠΡΟΣΩΠΙΚΟ

ΕΙΣΑΓΩΓΙΚΟ ΣΗΜΕΙΩΜΑ



Αγαπητοί φίλοι και συνεργάτες της **ΑΤΛΑΣ ΠΑΝΤΟΥ**,

Θεωρούμε την επαγγελματική μας σχέση ιδιαίτερα σημαντική και πιστεύουμε στην έντιμη, ειλικρινή και προσωπική επικοινωνία ειδικά στον τομέα που δραστηριοποιούμαστε.

Καθώς οι εξελίξεις στον τόπο μας τρέχουν, με την βοήθεια της ψηφιακής τεχνολογίας έχουμε πλέον καθιερώσει ένα κανάλι πιο άμεσης επικοινωνίας μαζί σας. Για αυτό τον λόγο άλλωστε δημιουργήσαμε το Ηλεκτρονικό Ενημερωτικό Δελτίο (Newsletter) της **ΑΤΛΑΣ ΠΑΝΤΟΥ**.

Ακολουθούν τα τελευταία νέα μας για την περίοδο Ιανουάριο με Μάρτιο 2023.

Με εκτίμηση,
ΑΤΛΑΣ ΠΑΝΤΟΥ

1

ΠΡΟΣΦΑΤΩΣ ΣΥΜΠΛΗΡΩΜΕΝΑ ΕΡΓΑ



Harmony Residence, Λεμεσός

Περιγραφή έργου: Ένα συγκρότημα 18 μοντέρνων διαμερισμάτων, 1, 2 ή 3 υπνοδωματίων, ειδικά σχεδιασμένο για να καλύπτει τις ανάγκες των ιδιοκτητών, που εκτιμούν την ανώτερη ποιότητα ζωής και τις καθημερινές ανέσεις. Τα διαμερίσματα χωρίζονται σε δύο ξεχωριστά κτήρια. Το κτήριο Α' περιλαμβάνει 8 διαμερίσματα σε 2 ορόφους ενώ το κτήριο Β' έχει 3 ορόφους. Στους 2 πρώτους ορόφους του κτηρίου Β' βρίσκονται 8 διαμερίσματα, ενώ στον τελευταίο δεσπόζουν 2 ρετιρέ με 3 υπνοδωμάτια και roof gardens. Το Harmony Residence βρίσκεται στη συμβολή των οδών Αγίας Φυλάξεως και Σπύρου Κυπριανού (Λεωφόρος Μακεδονίας), στην περιοχή του Κάψαλου.

Η ανάπτυξη του έργου έγινε για λογαριασμό της **D. Sykopetrides Ltd.**

Αρχιτέκτονες: Elias Andronicou & Associates.

QS: A.Y. Toumazis Quantity Surveyors L.L.C.

Ηλεκτρομηχανολογικοί Σύμβουλοι: Prime Design Consulting Engineers Ltd και M & Z Zindilis & Associates.

Στατική Μελέτη: Α.Α. Σοφοκλέους



2

ΠΡΟΣΦΑΤΩΣ ΣΥΜΠΛΗΡΩΜΕΝΑ ΕΡΓΑ



Μικροβιολογικό MEDO B - Medochemie, Λεμεσός

Περιγραφή έργου: Κατασκευή 2όροφου μικροβιολογικού MEDO B στις εγκαταστάσεις της Medochemie στην Λεμεσό. Ο βασικός σκελετός του κτιρίου είναι μεταλλική κατασκευή εκτός από τα κλιμακοστάσια που είναι από εμφανές μπετόν. Τα τελειώματα στις όψεις του κτιρίου είναι συνδυασμός εμφανές μπετόν και αλυσοbond. Οι εργασίες περιελάμβαναν επίσης και κατασκευή ισόγειου χώρου στάθμευσης.

Η ανάπτυξη του έργου έγινε για λογαριασμό της **Medochemie Ltd.**

Αρχιτέκτονες: Akis Charalambous Architects

QS: A.Y. Toumazis Quantity Surveyors L.L.C.

Ηλεκτρομηχανολογικοί Σύμβουλοι: Hifeco Engineering Ltd

Στατική Μελέτη: Loizou & Shiamtanis Civil Engineers Ltd



3

ΠΡΟΣΦΑΤΩΣ ΣΥΜΠΛΗΡΩΜΕΝΑ ΕΡΓΑ



Ιδιωτική κατοικία στην περιοχή Πανειώτης στο χωριό Γερμασόγεια

Περιγραφή έργου: Μια μοναδική, πολυτελής έπαυλη των 1.200 τ.μ. σε οικόπεδο 2.900 τ.μ., 6 υπνοδωματίων μοιρασμένων αρμονικά στο υπόγειο, το ισόγειο και πρώτο όροφο, με υπέροχη θέα σε θάλασσα και βουνό. Διακοσμημένη με βασικό συστατικό το ξύλο, τη πέτρα και εμπλουτισμένη με την τελευταία λέξη της τεχνολογίας η έπαυλη, που είναι έτσι σχεδιασμένη ώστε να δένει με το περιβάλλον στο οποίο βρίσκεται, περιλαμβάνει ιδιωτική πισίνα, ανελκυστήρα, γυμναστήριο, κελάρι κρασιών, χώρο BBQ, ιδιωτικό δρόμο που οδηγεί στο σπίτι και εκτεταμένες εργασίες διαμόρφωσης εξωτερικών χώρων.

Αρχιτέκτονες και ηλεκτρονομηχανολογικοί σύμβουλοι: Vakis Associates Architects & Designers.

QS: A.G. Athanasiou

Στατική Μελέτη: C. Papaleontiou Engineering Consulting Services



4

ΠΡΟΣΦΑΤΩΣ ΣΥΜΠΛΗΡΩΜΕΝΑ ΕΡΓΑ



ΒΙΟΓΕΝΑ – ΦΑΣΗ Β' – ΝΕΟ R&D, Λεμεσός

Περιγραφή έργου: Οι εργασίες του έργου περιλάμβαναν την κατεδάφιση κομματιού υφιστάμενου κτηρίου και κατασκευή νέων εγκαταστάσεων. Οι νέες αυτές εγκαταστάσεις περιλαμβάνουν καινούργια γραφεία και εργαστήρια. Στις εργασίες του έργου περιλαμβάνονταν και διάφορες εξωτερικές εργασίες όπως η κατασκευή δρόμων και χώρων στάθμευσης.

Η ανάπτυξη του έργου έγινε για λογαριασμό της **Medochemie Ltd.**

Αρχιτέκτονες: Akis Charalambous Architects

QS: A.Y. Toumazis Quantity Surveyors L.L.C.

Ηλεκτρομηχανολογικοί Σύμβουλοι: Hiteco Engineering Ltd

Στατική Μελέτη: Loizou & Shiamtanis Civil Engineers Ltd



5

ΠΡΟΣΦΑΤΩΣ ΣΥΜΠΛΗΡΩΜΕΝΑ ΕΡΓΑ



Sky Tower, Λεμεσός

Περιγραφή έργου: Πολυτελή διαμερίσματα υψηλών προδιαγραφών σε πύργο 23 ορόφων με ξενοδοχειακές ανέσεις ο οποίος αναπτύχθηκε με τις τελευταίες τάσεις αρχιτεκτονικής και σχεδιασμού. Σε απόσταση μόλις 300 μέτρων από την θάλασσα, οι ιδιοκτήτες των διαμερισμάτων μπορούν να απολαύσουν μεταξύ άλλων την απίστευτη πανοραμική θέα της θάλασσας, στιγμές χαλάρωσης στο σπα, κοινή εξωτερική πισίνα, θερμαινόμενη εσωτερική πισίνα, γυμναστήριο, γήπεδο τένις, τους καταπράσινους κήπους που περιβάλλουν τον πύργο και άνετο υπόγειο χώρο στάθμευσης. Το Sky Tower συνδυάζεται αρμονικά με το αστικό τοπίο της τουριστικής περιοχής της Λεμεσού χάρη στον υπέροχο σχεδιασμό του από ένα από τα κορυφαία αρχιτεκτονικά γραφεία του Ηνωμένου Βασιλείου.

Αυτό το έργο πρόκληση των 23 ορόφων έχει επένδυση αλουμινίου σε όλο του το εξωτερικό. Το αξιοσημείωτο της κατασκευής αυτής είναι ότι οι πλάκες των ορόφων, σε αντίθεση με τις συμβατικές, είναι post-tensioned. Οι post-tensioned πλάκες είναι κατασκευασμένες με τρόπο ώστε να παρέχουν ενεργή ενίσχυση, κάνοντας τα δομικά σημεία του κτηρίου ακόμη πιο αποτελεσματικά από άποψη σταθερότητας αλλά και οικονομίας στα οικοδομικά υλικά.

Η ανάπτυξη του έργου έγινε για λογαριασμό της **Prime Property Group**.

Αρχιτέκτονες: UHA London and Panos Panayiotou & Associates, PPA.

QS: PMI (Project Management International).

Ηλεκτρομηχανολογικοί Σύμβουλοι: Alexis S Stavrou & Associates.

Στατική Μελέτη: A.J. Pericleous LLC

Εργολάβος: Joint Venture μεταξύ των εταιρειών Atlas Pantou Co Ltd και Man Enterprise (Atlas Pantou – Man JV).



6

ΠΡΟΣΦΑΤΩΣ ΣΥΜΠΛΗΡΩΜΕΝΑ ΕΡΓΑ



Νέα υπεραγορά LIDL στον Άγιο Αθανάσιο Λεμεσού

Περιγραφή έργου: Οι εργασίες του έργου περιλάμβαναν την κατεδάφιση των υφιστάμενων υποστατικών και ανέγερση νέας υπεραγοράς LIDL περίπου 2,200 μ2, με μεταλλική στέγη κλίσης περίπου 3%, εξωτερική θερμοπρόσοψη και στέγαστρο σκίασης στην είσοδο. Οι εξωτερικές εργασίες του έργου περιλάμβαναν την κατασκευή χώρου στάθμευσης συμπεριλαμβανομένου σκιάστρων, δρόμων και πεζοδρομίων περιμετρικά του καταστήματος, την εγκατάσταση εξωτερικών υπηρεσιών και την διαμόρφωση χώρων πρασίνου / πάρκου.

Η ανάπτυξη του έργου έγινε για λογαριασμό της **Lidl Cyprus**.

Αρχιτέκτονες: Ι. Σταματούχος & Συνεργάτες Μηχανικοί Ε.Τ.Μ.Ε.

QS: Christos D. Ioannou Construction Cost Consultants LLC

Ηλεκτρομηχανολογικοί Σύμβουλοι: Dicom Services Ltd (Vrasidas Mavroudis)

Στατική Μελέτη: Γ. Παπαργύρης – Α. Καρδούλα Ο.Ε.



7

ΠΡΟΣΦΑΤΩΣ ΣΥΜΠΛΗΡΩΜΕΝΑ ΕΡΓΑ



Acropolis Family Residences, Λευκωσία

Περιγραφή έργου: Το έργο αποτελείται από ένα δώροφο συγκρότημα 8 πολυτελών διαμερισμάτων. Τα δυο διαμερίσματα του τελευταίου ορόφου έχουν το δικό τους ιδιωτικό roof garden το οποίο περιλαμβάνει χώρο BBQ, ιδιωτική πισίνα και ένα χώρο γραφείου. Οι ιδιοκτήτες των διαμερισμάτων μπορούν επίσης να απολαμβάνουν την δική τους ιδιωτική πισίνα η οποία βρίσκεται στον ημιυπαίθριο 1ο όροφο του συγκροτήματος. Το έργο αναπτύχθηκε στην προνομιούχα περιοχή της Ακρόπολης στην Λευκωσία.

Η ανάπτυξη του έργου έγινε για λογαριασμό της **Cyagama Ltd.**

Αρχιτέκτονες: Photiou Architects

QS: Ανδρέας Πολυκάρπου

Ηλεκτρομηχανολογικοί Σύμβουλοι: Primedesign Consulting Engineers Ltd

Στατική Μελέτη: Γιώργος Κολώνιας



8

ΠΡΟΣΦΑΤΩΣ ΣΥΜΠΛΗΡΩΜΕΝΑ ΕΡΓΑ



Limassol Del Mar, Λεμεσός

Περιγραφή έργου: Το έργο είναι ανεπτυγμένο σε απόσταση λιγότερη των 25 μ. από την παραλία, σε οικόπεδο 34.000 τ.μ. με τη νότια πλευρά του να προσφέρει 170 μέτρα απρόσκοπτης θέας στη θάλασσα. Εμπνευσμένο από τα απαλά και καμπύλα κύματα της Μεσογείου στο νότιο μέρος αλλά και από τους χαμηλούς λόφους στο βόρειο, οι μοναδικές ημιτονοειδείς καμπύλες του έργου είναι έκδηλες και στο κέντρο των κτηρίων του έργου αλλά και στους ορόφους με τους κυρτούς τοίχους, δημιουργώντας έτσι ένα ξεχωριστό γλυπτό περίπου 40.000 τ.μ. Με ξεκάθαρη επιρροή τη ναυτική αρχιτεκτονική, το κτίριο αντικατοπτρίζει ένα μεγάλο κρουαζιερόπλοιο, με τους εξωτερικούς κήπους της κορυφής να στέκονται σαν τη γέφυρα και τον σταθμό διοίκησης. Η πρώτη φάση της κατασκευής περιλάμβανε την παράδοση των πρώτων δυο πύργων (Α και Β), 13 και 18 ορόφων αντίστοιχα. Η δεύτερη φάση περιλάμβανε την παράδοση των διαμερισμάτων του «Signature Collection», δηλαδή του ανατολικού πύργου των 28 ορόφων.

Developers: Cypair Properties Ltd (a partnership between Leptos Group and D. Zavos Group).

Αρχιτέκτονες: Benoy και UDS Architects Antoniadis & Eleftheriou.

Ηλεκτρομηχανολογικοί Σύμβουλοι: Unemec.

Q.S.: Christoforides Makris & Partners Ltd.

Στατική Μελέτη: Andros Achilleos - ASD Hyperstatic Engineering Design

Εργολάβος: AMIC Contractors (Joint venture between Atlas Pantou Co Ltd (leader), Man



ΠΡΟΣΦΑΤΩΣ ΣΥΜΠΛΗΡΩΜΕΝΑ ΕΡΓΑ



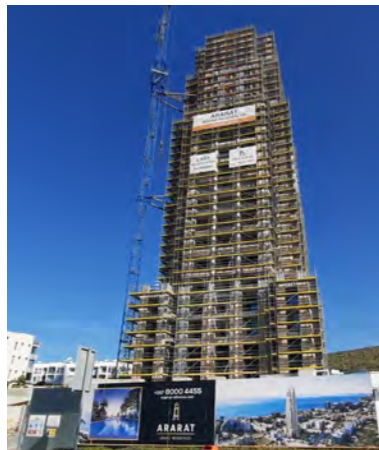
Συμβούλιο Αποχετεύσεως Λάρνακας, συμβόλαιο C12A

Περιγραφή έργου: Το συμβόλαιο αφορούσε την διερεύνηση, διαχείριση και καθαρισμό χανδάκων από αρχαιότητες, υφιστάμενες υπηρεσίες και οποιαδήποτε άλλα εμπόδια ώστε να καθοριστεί η τελική όδευση που θα εφαρμοστεί μελλοντικά για την κατασκευή συστήματος αποχέυσης λυμάτων και ομβρίων.

Το έργο εκτελέστηκε για λογαριασμό του **Συμβουλίου Αποχετεύσεως Λάρνακας**.



ΕΡΓΑ ΣΕ ΕΞΕΛΙΞΗ



Ararat Grand Residences, Λεμεσός

Ημερομηνία έναρξης: Δεκέμβριος 2019

Περιγραφή έργου: Πολυτελή διαμερίσματα υψηλών προδιαγραφών σε πύργο 23 ορόφων με ξενοδοχειακές ανέσεις, ο οποίος αναπτύσσεται στον παραλιακό δρόμο Παρεκκλησιάς, μιας από της πιο περιβλεπτες περιοχές της Λεμεσού. Αυτό το μοναδικό έργο αποτελείται από μόνο 17 πολυτελή διαμερίσματα και ένα υπερπολυτελές 5όροφο ρετιρέ. Το ισόγειο θα αποτελείται από μια μεγάλη πλατεία που θα οδηγεί σε ένα γκουρμέ εστιατόριο, σρα με σάουνα, χαμάμ, ατμόλουτρο και αίθουσες μασάζ, πισίνα, σαλόνι πούδρων με μπαρ, κάρβα, διάφορες μπουτίκ και χώρο στάθμευσης. Το ισόγειο θα περιλαμβάνει επίσης χώρους στάθμευσης για τους ιδιοκτήτες των διαμερισμάτων και τους επισκέπτες του συγκροτήματος. Στον 1ο και 2ο όροφο θα βρίσκεται η αίθουσα υποδοχής και ο προθάλαμος του πύργου. Στα περίπου 8,000μ2 γης του συγκροτήματος θα υπάρχει μια πισίνα μισού Ολυμπιακού μεγέθους (25x10m) με μπαρ, γήπεδα τένις, καλαθοσφαίρισης και πετοσφαίρισης, πάρκο και παιδική χαρά. Οι χώροι του έργου περικλείονται με περίφραξη και κάμερες ασφαλείας 24ωρης παρακολούθησης.

Το υπόλοιπο κτίριο αποτελείται από τα ακόλουθα:

- 3ο και 4ο επίπεδο: Διαμερίσματα
- 5ο επίπεδο: Εστιατόριο με υγιεινές διατροφικές επιλογές και Βεράντα.
- 6ο μέχρι 8ο επίπεδο: Διαμερίσματα
- 9ο επίπεδο: Εστιατόριο με πανοραμική θέα στη θάλασσα.
- 10ο μέχρι 12ο επίπεδο: Διαμερίσματα
- 13ο και 14ο επίπεδο: Συνέχεια (από το ισόγειο) του Κέντρου Ευεξίας και Σρα με ανέσεις που περιλαμβάνουν εσωτερική θερμαινόμενη πισίνα ρωμαϊκού τύπου και εστιατόριο-μπαρ ιδανικό για πρόγευμα και στιγμές χαλάρωσης.
- 15ο μέχρι 17ο επίπεδο: Διαμερίσματα
- 18ο μέχρι 23ο επίπεδο: 6όροφο υπερπολυτελές ρετιρέ διαμέρισμα 8 υπνοδωματίων με ιδιωτικό ανέλκυστήρα και πισίνα.

Σχετικά με την πρόοδο των εργασιών, οι χωματουργικές εργασίες, οι εργασίες θεμελίωσης, ο σκελετός και οι κολώνες του κυρίως κτιρίου έχουν εδώ και καιρό ολοκληρωθεί. Οι εργασίες τοιχοποιίας και επιχρισμάτων έχουν επίσης εδώ και καιρό ολοκληρωθεί. Τώρα οι εργασίες συγκεντρώνονται στο να ολοκληρωθούν όλες οι εργασίες τελειωμάτων στα διαμερίσματα, με τις εργασίες μέχρι και τον 17ο επίπεδο να έχουν ολοκληρωθεί. Οι εργασίες τελειωμάτων στο 6όροφο penthouse (επίπεδα 18 μέχρι 23) προχωρούν, με τις εργασίες τοποθέτησης υαλοπετασμάτων (curtain walling) να έχουν ήδη ολοκληρωθεί. Όσον αφορά τις εξωτερικές εργασίες και τις επί μέρους κατασκευές συμπεριλαμβανομένου και της πλάκας του χώρου στάθμευσης, οι κατασκευαστικές εργασίες έχουν εδώ και καιρό ολοκληρωθεί και προχωρούν προς ολοκλήρωση οι εργασίες τελειωμάτων. Οι εργασίες στην εξωτερική επένδυση του κτιρίου (façade cladding) επίσης προχωρούν με τις εναπομείναντες εργασίες να περιορίζονται στα επίπεδα 0 (ισόγειο) μέχρι 5.

Η ανάπτυξη του έργου γίνεται για λογαριασμό της **Maserdo Ltd.**

Αρχιτέκτονες: Photoiu Architects | **QS:** Ανδρέας Πολυκάρπου
Ηλεκτρομηχανολογικοί Σύμβουλοι: Primedesign Consulting Engineers Ltd
Στατική Μελέτη: Γιώργος Κολώνιας

11

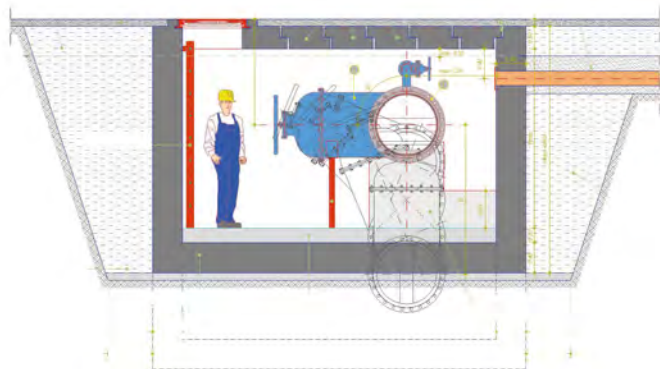
ΕΡΓΑ ΣΕ ΕΞΕΛΙΞΗ



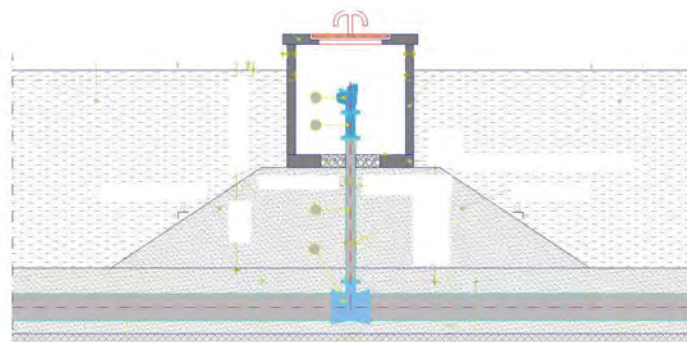
Υδατικό έργο Βασιλικός – Λευκωσία, Φάση Α': Κατασκευή Υποέργου Γ1, Αγωγός Νήσου – Λευκωσία

Ημερομηνία Έναρξης: Σεπτέμβριος 2021

Περιγραφή έργου: Το σημαντικό αυτό υποέργο εντάσσεται στο μεγάλο υδατικό έργο Βασιλικός-Λευκωσία που αποσκοπεί στη μεταφορά νερού από τη Μονάδα Αφαλάτωσης Βασιλικού προς τη Λευκωσία και θα αποτελεί μια δεύτερη βασική πηγή υδροδότησης της ευρύτερης περιοχής της Πρωτεύουσας. Το συμβόλαιο περιλαμβάνει την εγκατάσταση αγωγών από ελατό χυτοσίδηρο ονομαστικής διαμέτρου 800μμ και 700μμ και συνολικού οριζόντιου μήκους 17,2 χιλιομέτρων.



Οι εργασίες του έργου έχουν ξεκινήσει κοντά στην έξοδο από τον αυτοκινητόδρομο προς το χωριό Κοτσιάτης και έχουν ήδη ολοκληρωθεί μέχρι τον δρόμο των Χαλεπιανών (παρακαμπτήριος προς Τσέρι). Έχουν επίσης ολοκληρωθεί οι εργασίες στην οδό Μακεδονίας και τώρα οι εργασίες συγκεντρώνονται στην οδό Σπύρου Κυπριανού. Σύντομα θα ξεκινήσουν και οι εργασίες εντός του χωριού Τσερίου που θα φτάσουν μέχρι την δεξαμενή του ΤΑΥ στο Τσέρι, εργασίες οι οποίες είχαν ανασταλεί από τα Δημόσια Έργα λόγω άλλων εργασιών στην περιοχή. Έχουν δηλαδή ήδη τοποθετηθεί περίπου 14 χλμ. αγωγών.



Το έργο εκτελείται για λογαριασμό του **Τμήματος Αναπτύξεως Υδάτων**.

Εργολάβος: Κοινοπραξία μεταξύ των εταιρειών Atlas Pantou Co Ltd και P.A.G. Construction Limited.

Αρχιτέκτονες/ Σύμβουλοι : Διον. Τουμαζής και Συνεργάτες

Γ. Καραβοκύρης και Συνεργάτες Σύμβουλοι Μηχανικοί Α.Ε.

ΕΡΓΑ ΣΕ ΕΞΕΛΙΞΗ



Κατασκευή αντιπλημμυρικών έργων-συμβόλαιο F8, Λεμεσός

Ημερομηνία έναρξης: Ιανουάριος 2021

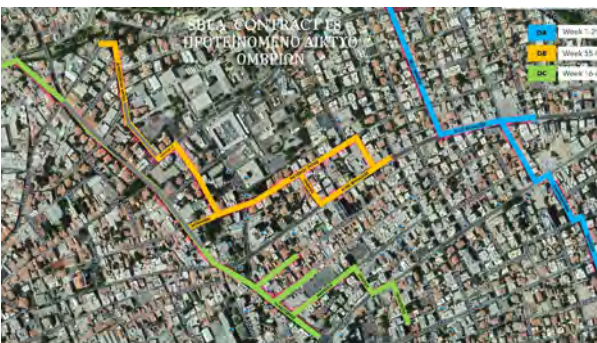
Περιγραφή έργου: Το έργο οροθετείται νότια της Λεωφόρου Μακαρίου, ανατολικά του ποταμού Γαρούλλη, δυτικά της Οδού Αγίας Ζώνης και βόρεια των Οδών Γλάδστωνος και Ναυαρίνου. Οι εργασίες περιλαμβάνουν την κατασκευή τριών κύριων συλλεκτήριων αγωγών για εκτροπή του βρόχινου νερού προς την κοίτη του ποταμού Γαρούλλη. Πρόκειται για ένα Έργο με εξαιρετικά μεγάλο βαθμό δυσκολίας, εφόσον προνοεί εκτεταμένες εκσκαφές σε 27 οδούς στο κέντρο της Λεμεσού, πολλές από τις οποίες είναι κύριες εμπορικές οδοί με αυξημένη τροχαία κίνηση και εμπορική δραστηριότητα.



Οι εργασίες επί των οδών Θερίσσου, Βασιλή Μιχαηλίδη, Σταυροφόρων, Ιουστίνου, Ιδαίου, Ορφέως, Βίκτωρος Ουγκώ, Λανίτη, Θεσσαλονίκης, Δωδεκανήσου, Μπεγιαζίτ, Αγίας Φυλάξεως, Λεοντίου, Ηρακλέους, Φίλιου Ζαννέτου, Βορείου Ηπείρου και Πεκίνου έχουν ολοκληρωθεί. Τώρα σε εξέλιξη βρίσκονται οι εργασίες επί των οδών Ναβαρίνου, Ορατίου, Μακρυγιάννη και Λεοντίου Μαχαιρά.

Το έργο εκτελείται για λογαριασμό του **Συμβουλίου Αποχετεύσεως Λεμεσού-Αμαθούντας**.

Σύμβουλοι (Μελέτη – Επίβλεψη): Κοινοπραξία Εταιρειών Z&A Π. Αντωναρόπουλος & Συνεργάτες AME και ΡΟΙΚΟΣ Σύμβουλοι Μηχανικοί ΑΕ



ΕΡΓΑ ΣΕ ΕΞΕΛΙΞΗ



Έργο 'Νεάπολης' στην Λεμεσό

Ημερομηνία έναρξης: Ιούνιος 2022

Περιγραφή έργου: Πενταώροφο συγκρότημα με 16 μοντέρνα διαμερίσματα και καλυμμένους χώρους γύρω στα 2.500μ². Το κτίριο έχει 6 επίπεδα (Ισόγειο, 1ος όροφος, 2ος όροφος, 3ος όροφος, 4ος όροφος, roof garden). Ο κάθε ένας από τους 4 ορόφους περιλαμβάνει 4 διαμερίσματα. Οι κάτοικοι αυτού του πολυτελούς έργου μπορούν να απολαύσουν μια ιδιωτική πισίνα που βρίσκεται στο roof garden. Μέρος της πρόσοψης του συγκροτήματος θα διαθέτει επένδυση αλουμινίου ELVA.

Σχετικά με την πρόοδο των εργασιών, έχουν ολοκληρωθεί οι εργασίες θεμελίωσης του κτιρίου και οι εργασίες σκυροδέτησης της πεδιλόπλακας. Τώρα οι εργασίες συγκεντρώνονται στην σκυροδέτηση του πατώματος του 1ου ορόφου.

Η ανάπτυξη του έργου γίνεται για λογαριασμό της **Swift Global Ltd.**

Αρχιτέκτονες: Πάνος Παναγιώτου & Συνεργάτες

Πολιτικός Μηχανικός: Advanced Civil Engineering Solutions

Q.S.: Ευθύμιος Ανδρέου & Συνεργάτες Λτδ

Μ.Ε.Ρ. (Ηλεκτρομηχανολογικά και Υδραυλικά) Σύμβουλοι: K. Karantonis Partners LLC

Στατική Μελέτη: Advanced Civil Engineering Solutions



ΕΡΓΑ ΣΕ ΕΞΕΛΙΞΗ

Εργοστάσιο Εμφιάλωσης, Λεμεσός

Ημερομηνία Έναρξης: Αύγουστος 2022

Περιγραφή έργου: Κατασκευή 3ων ανεξάρτητων βιομηχανικών κτιρίων σε οικόπεδο περίπου 20.000μ. Το κτίριο Διακόσμησης Φιαλών είναι ένα διώροφο κτίριο με σκελετό από οπλισμένο σκυρόδεμα και μεταλλική στέγη. Το Εμφιαλωτήριο και η Αποθήκη είναι μεταλλικά/βιομηχανικά κτίρια. Οι εργασίες του έργου περιλαμβάνουν επίσης την κατασκευή τοίχων αντιστήριξης, κατασκευή σήραγγας, καθώς και διάφορες εξωτερικές εργασίες όπως η κατασκευή δρόμων, υπηρεσιών και χώρων στάθμευσης. Σχετικά με την πρόοδο των εργασιών, οι εργασίες εκσκαφών και χωματουργικών έχουν εδώ και καιρό ολοκληρωθεί. Σχετικά με τις εργασίες που αφορούν το κτίριο της Αποθήκης, οι κατασκευαστικές εργασίες έχουν ολοκληρωθεί εκτός από τις εργασίες τελειωμάτων που θα γίνουν σε μεταγενέστερο στάδιο μετά από οδηγίες του πελάτη. Προχωρούν επίσης και οι ηλεκτρομηχανολογικές εργασίες του κτηρίου.

Όσον αφορά τις εργασίες του κτηρίου Διακόσμησης Φιαλών, οι εργασίες θεμελίωσης και η πλάκα του υπογείου έχουν ολοκληρωθεί. Τώρα οι εργασίες περιλαμβάνουν εργασίες για την κατασκευή της πλάκας του 1ου ορόφου. Έχουν επίσης ξεκινήσει οι ηλεκτρομηχανολογικές εργασίες στον χώρο του υπογείου.

Σχετικά με τις εργασίες που αφορούν το Εμφιαλωτήριο, τώρα οι εργασίες συγκεντρώνονται σε εργασίες πασσαλώσεων και θεμελίωσης του κτηρίου.

Οι εξωτερικές εργασίες του έργου επίσης προχωρούν με τις εργασίες τώρα να συγκεντρώνονται στην κατασκευή των περιμετρικών τοίχων και των 4ων υποσταθμών της ΑΗΚ.

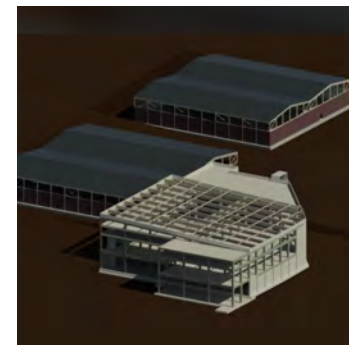
Η ανάπτυξη του έργου γίνεται για λογαριασμό της **BOUTIQUE BEVERAGES BOTTLING INTERNATIONAL LTD.**

Αρχιτέκτονες: P. Papadopoulos & Associates Consulting Engineers LLC

QS: P. Papadopoulos & Associates Consulting Engineers LLC

Ηλεκτρομηχανολογικοί Σύμβουλοι: Karantonis Partners LLC

Στατική Μελέτη: PPA Engineers



15

ΕΡΓΑ ΣΕ ΕΞΕΛΙΞΗ



Palisandro Hills, Πάφος

Ημερομηνία έναρξης: Σεπτέμβριος 2022

Περιγραφή έργου: Οικιστικό συγκρότημα που αποτελείται από 18 πολυτελείς επαύλεις με ιδιωτικές πισίνες και διάφορες άλλες εξωτερικές εργασίες, συμπεριλαμβανομένων δρόμων και υπηρεσιών, ενός περιβολιού και μιας παιδικής χαράς. Στόχος του σχεδιασμού του έργου είναι να δέσει αρμονικά το έργο με τον περιβάλλοντα χώρο και ταυτόχρονα να δημιουργήσει ένα ασυμβίβαστα άνετο περιβάλλον διαβίωσης. Η γενική διάταξη του έργου περιλαμβάνει δύο σειρές επαύλεων κατά μήκος της κοιλάδας, αξιοποιώντας την υψομετρική διαφορά, βυθίζοντας τις επαύλεις που βρίσκονται κατά μήκος της κοιλάδας στο βουνό προκειμένου να διατηρηθεί η γραφική πανοραμική θέα από τις επαύλεις που βρίσκονται στα δυτικά.

Το Palisandro Hills βρίσκεται στο χωριό Πέγεια της Πάφου. Η ιδανική τοποθεσία του, δίπλα από ποτάμι και εθνικό πάρκο, εγγυάται στους μελλοντικούς κατοίκους εκπληκτική θέα σε βουνό και θάλασσα.

Σχετικά με την πρόοδο των εργασιών, οι εργασίες εκσκαφών και χωματουργικών έχουν ολοκληρωθεί. Ο σκελετός και η τοιχοποιία των πρώτων 3ων επαύλεων έχουν επίσης ολοκληρωθεί. Τώρα οι εργασίες συγκεντρώνονται στις εργασίες σκυροδέτησης για τις υπόλοιπες 15 επαύλεις. Όσον αφορά τις εξωτερικές εργασίες του έργου έχουν ξεκινήσει η εργασίες κατασκευής του ιδιωτικού δρόμου και του υποσταθμού της ΑΗΚ.

Η ανάπτυξη του έργου γίνεται για λογαριασμό του **INEX GROUP**.

Αρχιτέκτονες: Simpraxis Architects LLC

QS: MDA Cyprus LLC

Ηλεκτρομηχανολογικοί Σύμβουλοι: DoubleN Electrical Consulting Engineering LLC (Electrical) and Emech Engineering - Kikis Hadjifrangiskou (Mechanical)

Στατική Μελέτη: Αντωνίου Ανδρέας



16

ΕΡΓΑ ΣΕ ΕΞΕΛΙΞΗ



Αμερικανικό Πανεπιστήμιο της Βηρυτού (ΑΥΒ) – Mediterraneo campus, Πάφος

Ημερομηνία έναρξης: Σεπτέμβριος 2022

Περιγραφή έργου: Το Αμερικανικό Πανεπιστήμιο της Βηρυτού (ΑΥΒ) είναι ένα από τα παλαιότερα και πιο γνωστά ιδρύματα τριτοβάθμιας εκπαίδευσης της περιοχής της Μέσης Ανατολής και Βορείου Αφρικής. Θα είναι η πρώτη τους πανεπιστημιούπολη εκτός Λιβάνου.

Το έργο αποτελείται από την κατασκευή του κτηρίου Διοίκησης του Πανεπιστημίου, του κτηρίου Αιθουσών Διδασκαλίας και του κτηρίου του Αμφιθεάτρου & Υπηρεσιών μαζί με τις συναφείς εξωτερικές εργασίες τους.

Το κτήριο Διοίκησης θα κατασκευαστεί στη δυτική πλευρά του υπό ανάπτυξη οικοπέδου δίπλα στον κεντρικό δρόμο πρόσβασης. Αποτελείται από τα γραφεία του διοικητικού προσωπικού του πανεπιστημίου και τα γραφεία καθηγητών με τις υπηρεσίες τους όπως χώροι υποδοχής, διάδρομοι, χώροι ανελκυστήρων, τουαλέτες, αποθήκες, δωμάτια υπηρεσιών/τηλεπικοινωνιών, δωμάτια για data servers, γραφεία και αίθουσες συσκέψεων. Το κτήριο θα περιλαμβάνει ισόγειο και άλλους 3 ορόφους με συνολικό εμβαδό γύρω στα 4.270 τ.μ.

Το κτήριο Αιθουσών Διδασκαλίας θα κατασκευαστεί στην πίσω ανατολική πλευρά του υπό ανάπτυξη οικοπέδου. Αποτελείται από όλες τις αίθουσες διδασκαλίας με τις υπηρεσίες τους όπως χώροι υποδοχής, διάδρομοι, χώροι ανελκυστήρων, εργαστήρια, αίθουσες μελέτης, τουαλέτες, δωμάτια υπηρεσιών και τηλεπικοινωνιών. Το κτήριο θα περιλαμβάνει ισόγειο και άλλους 3 ορόφους με συνολικό εμβαδό γύρω στα 4.850 τ.μ.

Το κτήριο του Αμφιθεάτρου & Υπηρεσιών θα κατασκευαστεί δίπλα στο κτήριο Διοίκησης στη νότια πλευρά του υπό ανάπτυξη οικοπέδου. Αποτελείται από τις εγκαταστάσεις της πανεπιστημιούπολης που περιλαμβάνουν μεταξύ άλλων το Αμφιθέατρο, καφετέρια, χώρους μηχανολογικών, ηλεκτρικών και υδραυλικών εγκαταστάσεων, δεξαμενές νερού και αντλιοστάσια, αποθήκες, γεννήτρια και γραφεία προσωπικού συντήρησης. Το κτήριο θα περιλαμβάνει υπόγειο, ισόγειο και ημιώροφο με συνολικό εμβαδό γύρω στα 2.100 τ.μ.

Τα κτίρια της Διοίκησης και των Αιθουσών Διδασκαλίας θα συνδέονται με μια ανοιχτή κιονοστοιχία στο ισόγειο με συνολικό εμβαδό γύρω στα 425 τ.μ. Επίσης, μεταξύ των κτηρίων του Αμφιθεάτρου & Υπηρεσιών και των Αιθουσών Διδασκαλίας, κάτω από τις κερκίδες του Αμφιθεάτρου, θα κατασκευαστεί ένας ηλεκτρικός υποσταθμός και αρκετοί αποθηκευτικοί χώροι συνολικού εμβαδού 230 τ.μ.

Σχετικά με την πρόοδο των εργασιών, οι εργασίες εκσκαφών και χωματουργικών του έργου έχουν ολοκληρωθεί.

Εργασίες στο κτήριο Διοίκησης: Οι εργασίες στήριξης του Διατηρητέου κτηρίου έχουν ολοκληρωθεί. Οι εργασίες θεμελίωσης και σκυροδέτησης μέχρι τον 1ο όροφο του κτηρίου έχουν επίσης συμπληρωθεί. Τώρα οι εργασίες περιλαμβάνουν εργασίες σκυροδέτησης του 2ου ορόφου.

Εργασίες στο κτήριο Αιθουσών Διδασκαλίας: Οι εργασίες θεμελίωσης όπως και οι εργασίες σκυροδέτησης μέχρι τον 3ο όροφο έχουν ολοκληρωθεί. Τώρα οι εργασίες συγκεντρώνονται σε εργασίες σκυροδέτησης του 4ου και τελευταίου ορόφου του κτηρίου. Οι εργασίες τελειωμάτων όπως και οι ηλεκτρομηχανολογικές εργασίες έχουν ξεκινήσει.

Εργασίες στο κτήριο του Αμφιθεάτρου & Υπηρεσιών: Οι εργασίες θεμελίωσης και το Υπόγειο έχουν ολοκληρωθεί. Τώρα οι εργασίες συγκεντρώνονται σε εργασίες σκυροδέτησης του Ισογείου.

Εργασίες σε Ηλεκτρικό Υποσταθμό: Οι εργασίες θεμελίωσης έχουν ολοκληρωθεί. Τώρα οι εργασίες συγκεντρώνονται σε εργασίες σκυροδέτησης του 1ου και τελευταίου ορόφου.

Η ανάπτυξη του έργου γίνεται για λογαριασμό του **Αμερικανικού Πανεπιστημίου της Βηρυτού (ΑΥΒ).**

Αρχιτέκτονες: Dar Al-Handasah Consultants (Lebanon) and Antreas Ioannou Architects (local)

QS: N/A

Ηλεκτρομηχανολογικοί Σύμβουλοι: Dar Al-Handasah Consultants

Στατική Μελέτη: Dar Al-Handasah Consultants (Lebanon) and Antreas Ioannou Architects (local)

Εργολάβος: Joint Venture μεταξύ των εταιρειών Atlas Pantou Co Ltd και Man Enterprise (Atlas Pantou – Man JV).

ΝΕΑ ΕΡΓΑ



Limassol Greens – Robin West Residential Building, Λεμεσός

Ημερομηνία Έναρξης: Μάρτιος 2023

Περιγραφή έργου: Το Limassol Greens είναι ένα από τα μεγαλύτερα έργα που έχουν προγραμματιστεί να γίνουν ή έχουν ήδη γίνει στην Λεμεσό. Η AECOM, μια εκ των κορυφαίων εταιρειών μελέτης και σχεδιασμού έργων στον κόσμο, σχεδίασε με τέτοιο τρόπο το έργο τοποθετώντας έξυπνα τις οικιστικές και εμπορικές μονάδες στο κέντρο της ανάπτυξης, περιβάλλοντάς τις έτσι με το πράσινο του γκολφ και των άλλων χώρων πρασίνου όπως και πεζοδρόμους από όλες τις πλευρές. Σε μια έκταση 1,4 εκατομμυρίων τ.μ., το Limassol Greens περιλαμβάνει ένα επαγγελματικό γήπεδο γκολφ 18 οπών με ένα υπερσύγχρονο κλαμπ, 500 βίλλες και 250 διαμερίσματα που θα αναπτυχθούν σε φάσεις, λιανικές και εμπορικές εγκαταστάσεις, όπως καταστήματα, εστιατόρια, μπαρ, Κέντρο Ευεξίας με εξωτερική πισίνα, εγκαταστάσεις περιποίησης σπιά, γυμναστήριο, γκαζόν για γιόγκα και διαλογισμό, γήπεδα τένις και μπάσκετ, ποδηλατοδρόμους, παιδικές χαρές, υπαίθριο αμφιθέατρο και ένα κήπο με βότانا.

Τα συγκροτήματα διαμερισμάτων Robin αποτελούνται από δύο ξεχωριστά κτίρια, το Robin West και το Robin East, με υπόγειο, ισόγειο και τρεις ορόφους που εξυπηρετούνται από δύο ξεχωριστούς ευρύχωρους χώρους υποδοχής με δικό τους ξεχωριστό ανελκυστήρα. Το κάθε Συγκρότημα καλύπτει περίπου 6,030μ² και αποτελείται από 26 πολυτελή διαμερίσματα 2 και 3ων υπνοδωματίων. Τοποθετημένα στην καρδιά του θέρετρου, σε απόσταση 1ος λεπτού με τα πόδια από το 'Χωριό' και το Clubhouse, τα συγκροτήματα Robin είναι τα μόνα κτίρια αρκετά ψηλά για να απολαμβάνουν την απαρámιλλη θέα του γηπέδου γκολφ μέχρι και την Αλυκή, το δάσος και τη θάλασσα. Οι μεγάλες βεράντες είναι ένα από τα κύρια χαρακτηριστικά των διαμερισμάτων. Ο κομψός και πρακτικός σχεδιασμένος μεγιστοποιεί τους εσωτερικούς χώρους τους, διασφαλίζοντας παράλληλα ότι η εστίαση παραμένει στις βεράντες και τη θέα πέρα από αυτές.

Η ανάπτυξη του έργου γίνεται για λογαριασμό της **LANITIS GOLF PUBLIC CO LTD.**

Αρχιτέκτονες: J+A Philiprou Architects Engineers

QS: Yioula Michaelidou - M.Y.QS Services LTD

Ηλεκτρομηχανολογικοί Σύμβουλοι: GEMAC Consultancy Services Ltd

Στατική Μελέτη: PPA Engineers



18

ΒΙΒΛΙΟ

Η ΙΣΤΟΡΙΑ ΤΗΣ ΟΙΚΟΔΟΜΙΚΗΣ ΤΕΧΝΗΣ ΣΤΗΝ ΚΥΠΡΟ: ΑΠΟ ΤΗΝ ΠΡΟΪΣΤΟΡΙΑ ΕΩΣ ΤΟΝ 21^Ο ΑΙΩΝΑ



Βιβλιοθήκη Δήμου Αμμοχώστου



Βιβλιοθήκη Ρωσικού Πολιτιστικού Κέντρου



ΤΕΡΙΑΚ Βιβλιοθήκη



Δημοτική Βιβλιοθήκη Λεμεσού

Ο Όμιλος Άτλας Παντού, με 80 χρόνια ιστορίας αποτελεί σημαντικό κεφάλαιο στην οικοδομική βιομηχανία της Κύπρου. Με σεβασμό προς την ιστορία της Οικοδομικής Τέχνης, τον τόπο και τον πολιτισμό μας, πριν δυο χρόνια έθεσε ένα μεγαλόπνοο στόχο, να δημιουργήσει την πρώτη ολοκληρωμένη έκδοση η οποία θα καταγράφει την ιστορία της Οικοδομικής Τέχνης στην Κύπρο, με κύριο στόχο την προσφορά στον πολιτισμό του νησιού μας.

Η έκδοση «Η Ιστορία της Οικοδομικής Τέχνης στην Κύπρο: Από την Προϊστορία έως τον 21ο Αιώνα» καταπιάνεται με ακριβώς αυτό, αποκαλύπτοντας στον αναγνώστη την ιστορία της Οικοδομικής Τέχνης στην Κύπρο από την αυγή του ανθρώπινου πολιτισμού μέχρι τον 21ο αιώνα.

Μια επίλεκτη ομάδα δέκα επιστημόνων – ερευνητών με βάση τη σύγχρονη έρευνα γύρω από την ιστορία, την αρχαιολογία και την αρχιτεκτονική της Κύπρου κατέγραψε τις πρώτες ύλες, τις τεχνικές και τις οικοδομικές μορφές στη διαχρονική πορεία τους μέσα από τις πολιτικές, κοινωνικές, οικονομικές και πολιτισμικές αλλαγές στο νησί.

Με πλούσια εικονογράφηση και επεξηγηματικό γλωσσάριο όρων, η δίγλωσση (ελληνικά και αγγλικά) αυτή έκδοση φιλοδοξεί να αποτελέσει ένα βασικό εγχειρίδιο το οποίο θα αξιοποιηθεί από όλους, ειδικούς και μη, την προηγούμενη αλλά και τη σύγχρονη γενιά.

Περισσότερες πληροφορίες σχετικά με το βιβλίο μπορείτε να βρείτε στην ιστοσελίδα μας www.atlaspantougroup.com / Who We Are / Our culture ή πατώντας [ΕΔΩ](#). Επίσης, το βιβλίο διατίθεται **αποκλειστικά** μέσω της ιστοσελίδας μας στο www.atlaspantougroup.com / Who We Are / Our culture, ή πατώντας [ΕΔΩ](#).

ΒΙΒΛΙΟ

Η ΙΣΤΟΡΙΑ ΤΗΣ ΟΙΚΟΔΟΜΙΚΗΣ ΤΕΧΝΗΣ ΣΤΗΝ ΚΥΠΡΟ: ΑΠΟ ΤΗΝ ΠΡΟΪΣΤΟΡΙΑ ΕΩΣ ΤΟΝ 21⁰ ΑΙΩΝΑ

Ο Όμιλος Άτλας Παντού έχει αρχίσει την δωρεά της έκδοσης «Η Ιστορία της Οικοδομικής Τέχνης στην Κύπρο: Από την Προϊστορία έως τον 21ο Αιώνα» στις ακόλουθες βιβλιοθήκες:

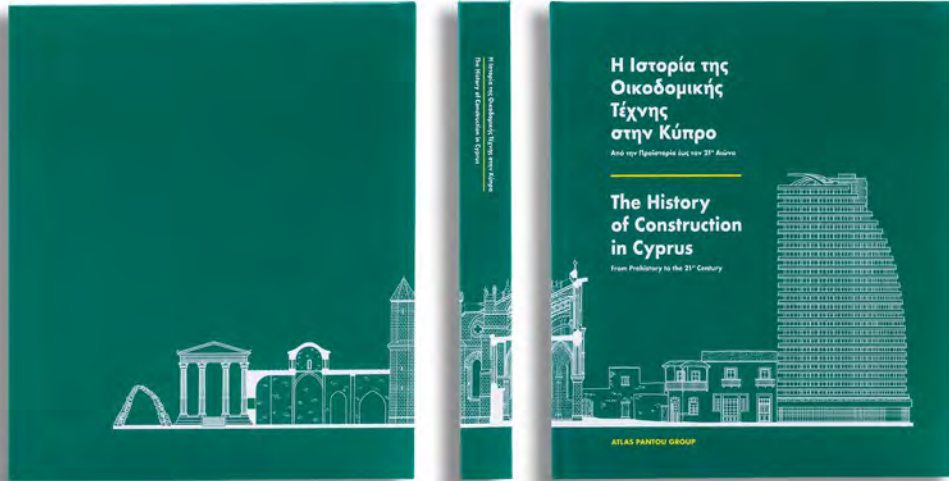
- ✓ Πανεπιστήμιο Κύπρου – Βιβλιοθήκη «Στέλιος Ιωάννου»
- ✓ Βιβλιοθήκη του Πανεπιστημίου ΤΕΡΑΚ
- ✓ Βιβλιοθήκη του University of Nicosia
- ✓ Βιβλιοθήκη του Πανεπιστημίου Frederick
- ✓ Βιβλιοθήκη του European University
- ✓ The Cyprus Institute
- ✓ Κυπριακή Βιβλιοθήκη
- ✓ Ελπινίκιος Βιβλιοθήκη
- ✓ Βιβλιοθήκη του Κυπριακού Μουσείου / Τμήματος Αρχαιοτήτων
- ✓ Βιβλιοθήκη Ρωσικού Πολιτιστικού Κέντρου
- ✓ Αχιλλείος Βιβλιοθήκη
- ✓ Βιβλιοθήκη Αρχαιολογικών Ερευνών
- ✓ Βιβλιοθήκη Γραφείου Τύπου & Πληροφοριών
- ✓ Βιβλιοθήκη Δημοτικού Κέντρου Τεχνών
- ✓ Βιβλιοθήκη ΚΕΒΕ (Υπηρ. Ευρωπαϊκής Ένωσης, Βιβλιοθήκη Εμπορικών Πελατών)
- ✓ Βιβλιοθήκη Κέντρου Παραγωγικότητας Κύπρου
- ✓ Βιβλιοθήκη Κυπριακού Οργανισμού Τυποποίησης (CYS)
- ✓ Βιβλιοθήκη Κυπρο-Αμερικανικού Αρχαιολογικού Ινστιτούτου Ερευνών
- ✓ Πανεπιστημιακή-Δημοτική Βιβλιοθήκη Λεμεσού
- ✓ Δημοτική Βιβλιοθήκη Στροβόλου
- ✓ Βιβλιοθήκη του Δήμου Αμμοχώστου

Η ΑΤΛΑΣ ΠΑΝΤΟΥ θα προχωρήσει επίσης και με δωρεές του βιβλίου σε βιβλιοθήκες/ βιβλιοθήκες πανεπιστημίων στο Εξωτερικό.

20

ΒΙΒΛΙΟ

Η ΙΣΤΟΡΙΑ ΤΗΣ ΟΙΚΟΔΟΜΙΚΗΣ ΤΕΧΝΗΣ ΣΤΗΝ ΚΥΠΡΟ: ΑΠΟ ΤΗΝ ΠΡΟΪΣΤΟΡΙΑ ΕΩΣ ΤΟΝ 21^Ο ΑΙΩΝΑ



Μήνυμα κ. Τώνη Τουμαζή, ιδρυτή του Ομίλου ΑΤΛΑΣ ΠΑΝΤΟΥ

Από τα σπήλαια στα πρώτα καταλύματα από πέτρα και ξύλο, από τον πηλό στο μπετόν και το σίδηρο, ο άνθρωπος δε σταμάτησε να εξελίσσεται. Κάποτε, στο μακρινό παρελθόν, ατενίζαμε τον ορίζοντα από το λιμάνι της αρχαίας Σαλαμίνας. Σήμερα τον ατενίζουμε από τα μπαλκόνια των ουρανοξυστών, βλέποντας εμπορικά πλοία, κρουαζιερόπλοια, αλλά και πλατφόρμες εξόρυξης υδρογονανθράκων να οργώνουν τις θάλασσες του νησιού μας.

Ως επιχειρηματίας, αλλά και ως πολιτικός μηχανικός, θαύμαζα πάντα την οικοδομική τέχνη, την επιστημονική εφαρμογή της οποίας διδάχτηκα στα πανεπιστήμια, εμπνευσμένος βαθιά από τον ηθικό της κώδικα, έτσι όπως τον έμαθα από τον πατέρα μου

Παναγιώτη Τουμαζή. Χρόνια πριν, το 1937, θα ξεκινούσε το πρώτο του τεχνικό γραφείο στην Αμμόχωστο, το οποίο και θα αποτελούσε τον θεμέλιο λίθο για το κτίσιμο της κατασκευαστικής Εταιρείας και του Ομίλου Εταιρειών Άτλας Παντού που ακολούθησε.

Η πορεία, μέσα από τα χρόνια, αποδείχτηκε πολύ δύσκολη αφού ο αρνητικός αντίκτυπος της τουρκικής εισβολής το 1974 είχε αναπόφευκτα επηρεάσει και τις εταιρείες του Ομίλου, οδηγώντας κάποιες από αυτές στα πρόθυρα του αφανισμού. Χάσαμε την Αμμόχωστο και τον τόπο μας, αλλά δε χάσαμε ποτέ ούτε το κουράγιο να συνεχίσουμε, αλλά ούτε και την ικανότητα να αναπτύσσουμε την τεχνογνωσία μας. Αναλαμβάνοντας τα ηνία της εταιρείας το 1987, με προσήλωση στις αρχές των ιδρυτών της και με συνέπεια, επιμονή και πολλή σκληρή δουλειά, καθώς και με τη συμβολή του προσωπικού, καταφέραμε να εξελίξουμε την εταιρεία σε ένα μεγάλο όμιλο, με το κύρος και το εκτόπισμα της Άτλας Παντού.

Η οικοδομική τέχνη στην Κύπρο, η οποία ξεκίνησε από τα προϊστορικά χρόνια, υπήρξε ένα σημαντικό εργαλείο στα χέρια μας, το οποίο λειτούργησε καταλυτικά στη διαμόρφωση της ποιότητας της ζωής μας και συνέβαλε στην επιβίωση, στην εξέλιξη και στην πρόδοό μας ως λαού και στη διαμόρφωση του ίδιου του πολιτισμού μας.

21

ΒΙΒΛΙΟ

Η ΙΣΤΟΡΙΑ ΤΗΣ ΟΙΚΟΔΟΜΙΚΗΣ ΤΕΧΝΗΣ ΣΤΗΝ ΚΥΠΡΟ: ΑΠΟ ΤΗΝ ΠΡΟΪΣΤΟΡΙΑ ΕΩΣ ΤΟΝ 21^Ο ΑΙΩΝΑ



Στόχος της παρούσας έκδοσης ήταν να καταγραφεί και να εκδοθεί η ιστορία της οικοδομικής τέχνης στην Κύπρο από την Προϊστορία μέχρι τις μέρες μας. Είναι ένα έργο αφιερωμένο σε μια ιδιαίτερη πτυχή του κυπριακού πολιτισμού, μια ανεκτίμητη πηγή γνώσης για την οικοδομική μας παράδοση, από τις αρχαίες καταβολές μέχρι τη σημερινή εποχή.

Το βιβλίο 'Η Ιστορία της Οικοδομικής Τέχνης στην Κύπρο: Από την Προϊστορία έως τον 21ον Αιώνα' είναι μια προσφορά της Άτλας Παντού προς τον τόπο μας, τους ανθρώπους και τον πολιτισμό του. Πιστεύουμε ότι είναι ένα έργο με αξία διαχρονική, ένα έργο που φωτίζει και τεκμηριώνει επιστημονικά την πολιτιστική μας κληρονομιά στον τομέα αυτό. Με αυτόν τον τρόπο ο Όμιλός μας συμβάλλει στην αναγνώριση, καταγραφή αλλά και προβολή της ανθρώπινης εφευρετικότητας και δημιουργίας μέσα από μια εξελικτική πορεία χιλιάδων ετών, η οποία αποτυπώνεται σε ποικίλα κτίσματα και κατασκευές που κοσμούν τον τόπο μας.

Θέλω να εκφράσω τις ειλικρινείς ευχαριστίες μου στους εισηγητές των κεφαλαίων και σε όλους όσους βοήθησαν και με οποιονδήποτε τρόπο συνέβαλαν στο «κτίσιμο» αυτής της έκδοσης.

ΒΙΒΛΙΟ

Η ΙΣΤΟΡΙΑ ΤΗΣ ΟΙΚΟΔΟΜΙΚΗΣ ΤΕΧΝΗΣ ΣΤΗΝ ΚΥΠΡΟ: ΑΠΟ ΤΗΝ ΠΡΟΪΣΤΟΡΙΑ ΕΩΣ ΤΟΝ 21^Ο ΑΙΩΝΑ



Ο κ. Τώνης Τουμαζής, ιδρυτής των ομίλων ΑΤΛΑΣ ΠΑΝΤΟΥ και ΑΤΛΑΣ ΠΑΝΤΩΝ είχε την ευτυχία και την τιμή να προσφέρει προσωπικά το βιβλίο «Η Ιστορία της Οικοδομικής Τέχνης στην Κύπρο: Από την Προϊστορία έως τον 21ο Αιώνα» στον Γερουσιαστή των Ηνωμένων Πολιτειών για το New Jersey και Πρόεδρο τη Επιτροπής Εξωτερικών Σχέσεων των ΗΠΑ, Robert Menendez, ο οποίος επισκέφτηκε πρόσφατα την Κύπρο.

Ο όμιλος Άτλας Παντού προχώρησε στην δωρεά του βιβλίου «Η Ιστορία της Οικοδομικής Τέχνης στην Κύπρο: Από την Προϊστορία έως τον 21ο Αιώνα» στο Σύλλογο Πολιτικών Μηχανικών Κύπρου (ΣΠΟΛΜΗΚ). Το βιβλίο παρέλαβε εκ μέρους του Συλλόγου ο πρόεδρος του κος. Ανδρέας Θεοδότου.



Ο κ. Τώνης Τουμαζής, ιδρυτής των ομίλων ΑΤΛΑΣ ΠΑΝΤΟΥ και ΑΤΛΑΣ ΠΑΝΤΩΝ, σε συνάντηση που είχε με τον Δήμαρχο Λευκωσίας κ. Κωνσταντίνο Γιωρκάτζη του πρόσφερε το βιβλίο «Η Ιστορία της Οικοδομικής Τέχνης στην Κύπρο: Από την Προϊστορία έως τον 21ο Αιώνα».



ΣΥΝΕΔΡΙΑ / ΠΑΡΟΥΣΙΑΣΕΙΣ / ΕΚΔΗΛΩΣΕΙΣ / ΧΟΡΗΓΙΕΣ



Κοπή Βασιλόπιτας Atlas Pantou Co Ltd

Την Παρασκευή 27 Ιανουαρίου 2023 πραγματοποιήθηκε η κοπή της Βασιλόπιτας της εταιρείας μας Atlas Pantou Co Ltd. Η κοπή της Βασιλόπιτας συνοδεύτηκε με γεύμα σε γνωστή ταβέρνα της Λεμεσού.



24

ΣΥΝΕΔΡΙΑ / ΠΑΡΟΥΣΙΑΣΕΙΣ / ΕΚΔΗΛΩΣΕΙΣ / ΧΟΡΗΓΙΕΣ



25

Ονομαστική Εορτή κ. Τώνη Τουμαζή

Την Τρίτη 17 Ιανουαρίου είχε την ονομαστική του εορτή ο κ. Τώνης Τουμαζής, ιδρυτής των ομίλων ΑΤΛΑΣ ΠΑΝΤΟΥ και ΑΤΛΑΣ ΠΑΝΤΩΝ. Ως ένδειξη εκτίμησης και αγάπης προς το πρόσωπο του, το προσωπικό της ΑΤΛΑΣ ΠΑΝΤΟΥ του πρόσφερε μια όμορφη ανθοδέσμη.



ΣΥΝΕΔΡΙΑ / ΠΑΡΟΥΣΙΑΣΕΙΣ / ΕΚΔΗΛΩΣΕΙΣ / ΧΟΡΗΓΙΕΣ



M&R Asbestos Co Ltd: Αφυπηρέτηση κας. Ρίτσας Παπαλεοντίου, Γενικής Διευθύντριας και Ιδρυτικό Στέλεχος της εταιρείας. Διορισμός κ. Χαράλαμπος Εφραιμ ως νέου Γενικού Διευθυντή της εταιρείας.

Εκ μέρους του Διοικητικού Συμβουλίου του ομίλου ΑΤΛΑΣ ΠΑΝΤΟΥ, ο κ. Τώνης Τουμαζής ανακοίνωσε την αφυπηρέτηση της κας Ρίτσας Παπαλεοντίου από τη θέση της Γενικής Διευθύντριας της M&R Asbestos Co Ltd με ισχύ από την 1η Ιανουαρίου 2023. Ο κ. Χαράλαμπος Εφραιμ, ο οποίος εργάζεται στην M&R Asbestos Co Ltd τα τελευταία 9 χρόνια, ορίστηκε ως νέος Γενικός Διευθυντής.

Η κ. Ρίτσα Παπαλεοντίου, ως ιδρυτικό στέλεχος της M&R Asbestos Co Ltd, διορίστηκε Γενική Διευθύντρια το 2008. Ο κ. Τώνης Τουμαζής, με επιστολή του προς το προσωπικό και συνεργάτες της εταιρείας, εξέφρασε τις ευχαριστίες του προς την κ. Ρίτσα Παπαλεοντίου για την προσφορά της στην εταιρεία όλα αυτά τα χρόνια. Όπως είπε, έπαιξε ζωτικό ρόλο στην ανάπτυξη και την επιτυχία της. Η κυρία Ρίτσα θα συνεχίσει να υποστηρίζει και να παρέχει τις υπηρεσίες και τις γνώσεις της ως εξωτερική Σύμβουλος.

Όσον αφορά τον νέο Γενικό Διευθυντή, κ. Χαράλαμπο Εφραιμ, ο κ. Τουμαζής δήλωσε ότι μέσω της πλούσιας εμπειρίας και της αποδεδειγμένης επιτυχημένης πορείας του, το Διοικητικό Συμβούλιο είναι βέβαιο ότι θα παράσχει την ηγεσία και το όραμα που είναι απαραίτητο για να καθοδηγήσει την εταιρεία σε περαιτέρω ανάπτυξη και εκμετάλλευση των ευκαιριών που θα της παρουσιαστούν.



ΠΡΟΣΩΠΙΚΟ

ΕΚΠΑΙΔΕΥΣΗ ΠΡΟΣΩΠΙΚΟΥ

Οι άνθρωποι μας είναι σημαντικοί και πολύτιμοι, γι' αυτό και επενδύουμε και επιμορφώνουμε το προσωπικό μας σε όλα τα επίπεδα.

Η εταιρεία μας στηρίζεται στο προσωπικό της και γι' αυτό θέλουμε να προσφέρουμε τις καλύτερες δυνατές ευκαιρίες γνώσης και εξέλιξης σε όλους.

Στο πλαίσιο της πολιτικής μας για εκσυγχρονισμό προωθήσαμε μια σειρά από καινοτόμα προγράμματα που διαμορφώθηκαν και εφαρμόστηκαν από την αρχή της χρονιάς. Η εκπαίδευση παίζει έναν ζωτικής σημασίας ρόλο για εμάς, αφού χωρίς αυτή δεν θα είναι εφικτό να υλοποιηθούν οι στόχοι μας.

Με πίστη στον ανθρωποκεντρικό μας χαρακτήρα και ακόμη μεγαλύτερη εμπιστοσύνη στους εργαζομένους μας θα συνεχίσουμε την αποστολή μας να εξελισσόμαστε δυναμικά μέσα από την εκπαίδευση των ανθρώπων μας.

Παραθέτουμε τις πιο σημαντικές εκπαιδεύσεις του προσωπικού μας από τον Ιανουάριο 2023 μέχρι Μάρτιο 2023:

- ΠΡΩΤΕΣ ΒΟΗΘΕΙΕΣ ΣΤΗΝ ΕΡΓΑΣΙΑ
- ΦΠΑ ΚΑΙ ΑΚΙΝΗΤΗ ΠΕΡΙΟΥΣΙΑ, Διαδικτυακό σεμινάριο που οργάνωσε ο Σύνδεσμος Εγκεκριμένων Λογιστών Κύπρου
- ΕΚΠΑΙΔΕΥΣΗ ΣΤΟ ΠΡΟΓΡΑΜΜΑ JDE (GENERAL LEDGER, ACCOUNTS PAYABLE)
- ΟΙ ΠΕΡΙ ΑΣΦΑΛΕΙΑΣ ΚΑΙ ΥΓΕΙΑΣ ΣΤΗΝ ΕΡΓΑΣΙΑ (ΕΛΑΧΙΣΤΕΣ ΠΡΟΔΙΑΓΡΑΦΕΣ ΓΙΑ ΠΡΟΣΩΡΙΝΑ Η ΚΙΝΗΤΑ ΕΡΓΟΤΑΞΙΑ) ΚΑΝΟΝΙΣΜΟΙ ΤΟΥ 2015



ORACLE®

JD EDWARDS



28

ΤΕΥΧΟΣ 15 / ΙΑΝΟΥΑΡΙΟΣ 2023 - ΜΑΡΤΙΟΣ 2023

ΠΡΟΣΩΠΙΚΟ



Η ομάδα μας μεγαλώνει!

Με μεγάλη μας χαρά παρουσιάζουμε τα νέα μέλη της εταιρείας μας, που επιλέχθηκαν ανάμεσα σε πολλούς υποψηφίους, γιατί διαθέτουν το πνεύμα και τις αξίες που μας αντιπροσωπεύουν.

Τους καλωσορίζουμε και τους υποδεχόμαστε όλους με χαμόγελο:

- **Κυριάκου Νικόλας / Μηχανικός Έργου**
- **Νικολαΐδης Νικόλαος / Βοηθός Λογιστηρίου**